



Приближаться к проводам меньше чем на 2 метра – смертельно опасно!



**Плеер и железная дорога -
несовместимы!**

ДЕТЯМ

**о правилах безопасного поведения
на железнодорожном транспорте**





**Проезд на крышах и подножках поездов —
может стоить жизни!**





Простые правила твоей безопасности

РЖД



Расскажу вам про вокзал:
Там большой красивый зал,
Там часы висят у входа
И полным-полно народу.
Все торопятся, бегут,
Вещи разные несут,
И садятся в поезда,
Чтоб уехать
Кто куда.



ДРУЗЬЯ!

**Запомните эти правила
и расскажите о них
другим, чтобы железная
дорога была безопасной
для вас и ваших близких.**

Чтобы вы не потерялись,
Без присмотра не остались,
**Старших за руку держите,
И ОТ НИХ НЕ ОТХОДИТЕ!**





В вагоне рядом с тобой едут десятки пассажиров. Веди себя так, чтобы не мешать им.

За нарушение порядка тебя могут высадить или доставить в милицию, а твоих родителей — оштрафовать.

На перроне оживленьє,
Собирается народ –
Суета и нетерпеньє.
СКОРО ПОЕЗД ПОДОЙДЕТ!



Н

напряжение в проводах
железной дороги —
почти **30000 вольт.**

**Приближаться к ним на
расстояние ближе 2-х метров
опасно!**



Мы не скачем, не играем,
Мы идём себе, гуляем,
По мячу ногой не бьём,
И СПОКОЙНО ПОЕЗД ЖДЁМ!





ля перехода через
железнодорожные пути
оборудованы специальные
настилы, подземные и
надземные переходы

Переходить через рельсы в
других местах **Опасно.**

Всем нужно запомнить и правило знать, -
У КРАЯ ПЛАТФОРМЫ ОПАСНО СТОЯТЬ!



К

огда подходишь к железной дороге, обязательно **сними наушники.**

Из-за громкой музыки ты можешь **не услышать шум приближающегося поезда.**



Слева и справа идут поезда –
ПРЫГАТЬ С ПЛАТФОРМЫ НЕЛЬЗЯ НИКОГДА!





Б

росать снежки и камни
в проходящий поезд
очень опасно.

Можно разбить стекло и **ранить**
машиниста или пассажиров.

Электричка быстро мчится
Трудно ей остановиться.
От нее ужасный ветер,
БЛИЗКО К НЕЙ НЕ СТОЙТЕ, ДЕТИ!



Играть и бегать рядом с железнодорожными путями очень опасно!

Еще опаснее **съезжать на санках или лыжах по склонам** в сторону железной дороги.



Вот она остановилась,
Дверь железная открылась,
НЕ ТОЛКАЙТЕСЬ! ОСТОРОЖНО!
Оступиться тут несложно!





Д

аже если очень спешишь,
не подлезай под стоящий
поезд и не перелезай через
сцепку между вагонами.

Состав **может тронуться** в любой
момент, и ты будешь ранен или
погибнешь.

Если хочется немножко
Прокатиться на подножке,
Даже просто постоять,
И считалки посчитать,-
Скажем прямо вам, друзья,
НАХОДИТЬСЯ ЗДЕСЬ НЕЛЬЗЯ!

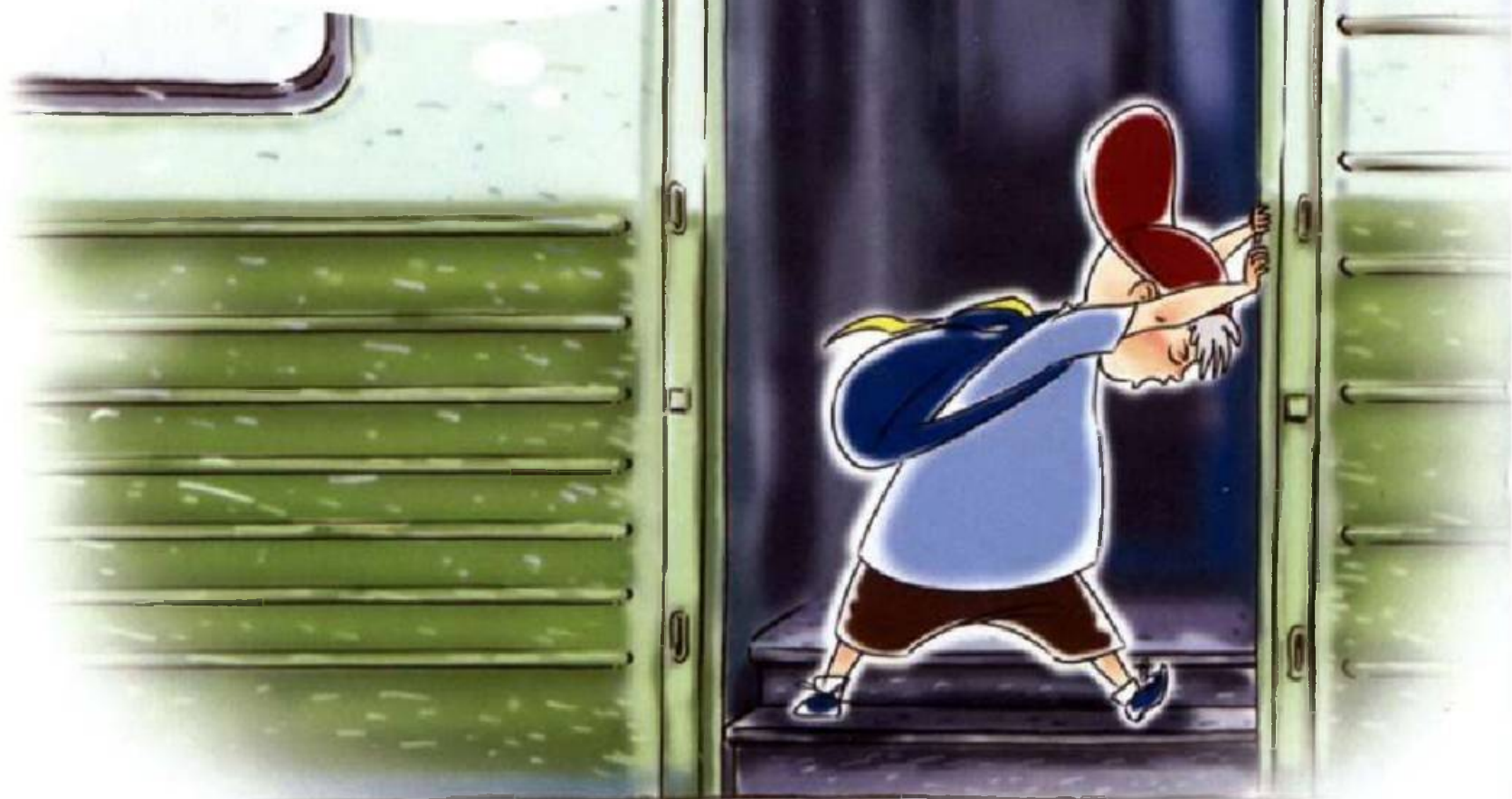


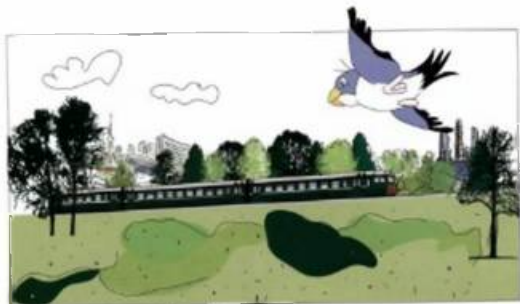


рислоняться к дверям электрички или мешать им закрыться одинаково опасно. От толчка или внезапного открытия дверей ты можешь **выпасть из вагона** и попасть под колеса поезда.



Если кто-то силы мера
Не дает закрыться двери,
**ТО КАК ТРОНЕТСЯ ВАГОН –
ДВЕРЬЮ В ЛОБ ПОЛУЧИТ ОН!**





Н

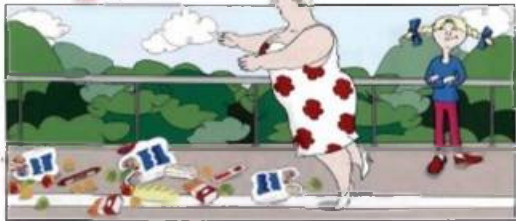
**е высовывайся
из окна поезда.**

**При движении на большой
скорости ты рискуешь
получить серьезную травму.**

В поездах разрешено
Открывать в жару окно.
**НО ВЫСОВЫВАТЬСЯ, ДЕТИ,
ИЗ ОКНА ЗАПРЕЩЕНО!**



Белая линия вдоль края платформы **показывает, где МОЖНО СТОЯТЬ**, не опасаясь, что тебя заденут выступающие части вагонов и локомотива. **Не заступай** за нее!





Что случилось вдруг с руками?
Кто-то бросил в поезд камень!
Стыдно нам за них, друзья, -
ДЕЛАТЬ ЭТОГО НЕЛЬЗЯ!



К

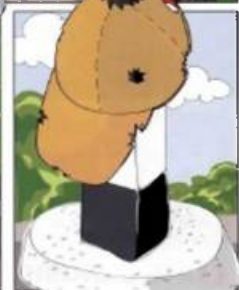
ласть предметы на рельсы — опасная шалость. Такие игры приводят к крушению поезда. Разве ты хочешь стать виновником несчастья?

Через рельсы нас ведет
ПЕШЕХОДНЫЙ ПЕРЕХОД.
И поэтому народ
ЗДЕСЬ УВЕРЕННО ИДЕТ!



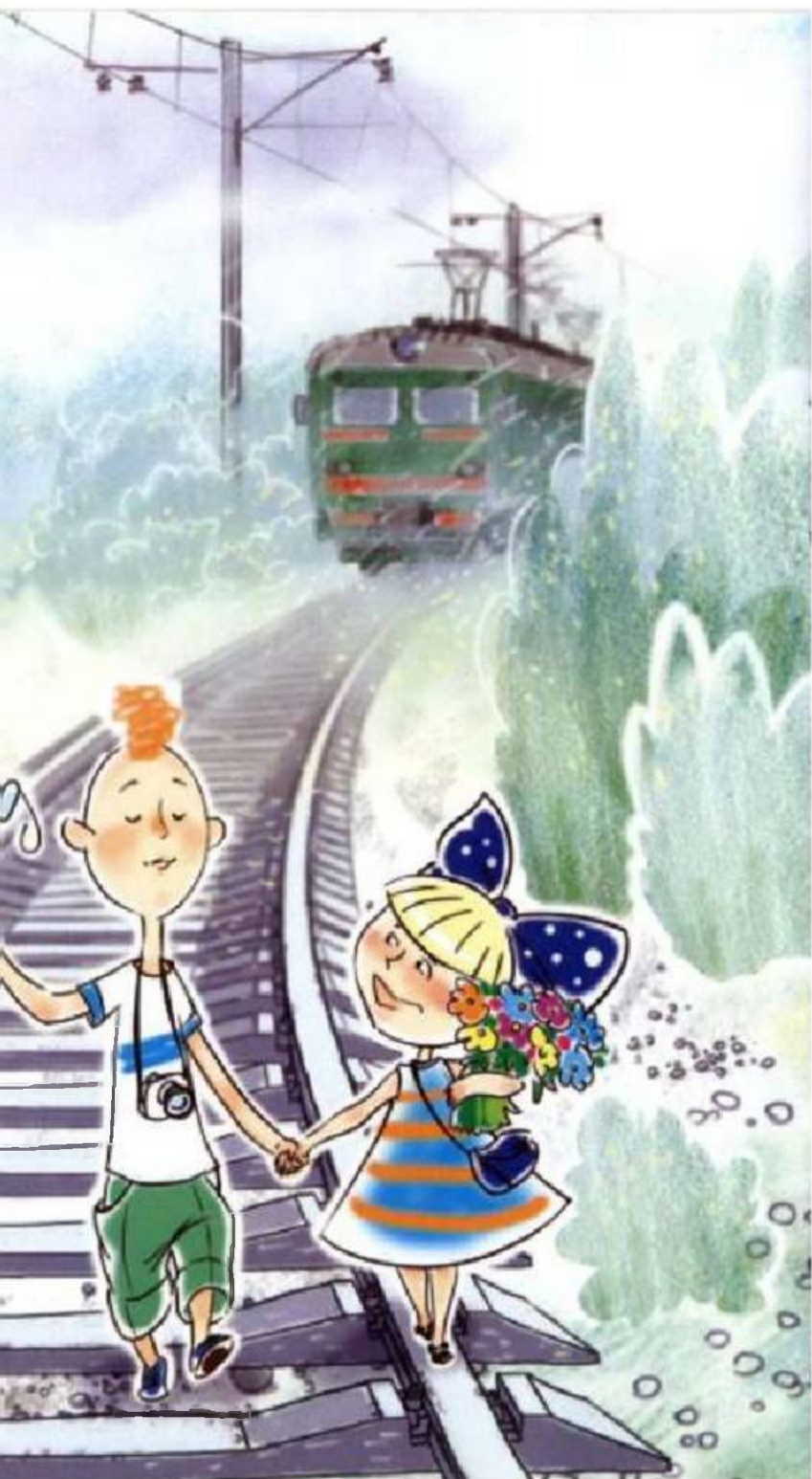
Е

сли идти по путям, можно оказаться между двумя встречными поездами. Чтобы воздушным вихрем тебя не затянуло под колеса, нужно **лечь и не вставать, пока составы не пройдут мимо.**



Рельсы новые блестят,
Так и манят всех ребят,
Постоять на них ногами,
Посчитать длину шагами,
Скажем прямо вам, друзья –
ДЕЛАТЬ ЭТОГО НЕЛЬЗЯ!





Н

е ходи по путям!

Тормозной путь поезда —
до 1 километра.

Машинист не успеет оста-
новить состав, даже если заметит
человека, идущего по рельсам.



Этот выход не из лучших!

Вы боитесь опоздать?

**ПЕРЕД ПОЕЗДОМ ИДУЩИМ
НЕ СПЕШИ ПЕРЕБЕГАТЬ!**





Каждый год десятки детей и подростков погибают, когда пытаются прокатиться, прицепившись **снаружи** поезда. Делать так **глупо и очень опасно!**

Мяч на рельсы укатился
И теперь раздавлен он.
Чтоб плохого не случилось,
НЕ ПОДЛАЗЬТЕ ПОД ВАГОН!





о платформе нельзя бегать,
кататься на велосипеде,
скейтборде или роликах.

Если оступишься, можешь
попасть под колеса поезда!

На рельсы положен какой-то предмет -
ОПАСНАЯ ШУТКА НАДЕЛАЕТ БЕД!





чень опасно прыгать с платформы, можно не успеть убежать от надвигающегося поезда.

Лучше опоздать на электричку, чем погибнуть!



По ступенькам выше, выше,
Вот видны вагонов крыши...
Перейдем легко и просто
ЧЕРЕЗ ПЕШЕХОДНЫЙ МОСТИК!





Если на глаза попался
Непонятный проводок,-
Отойди, не прикасайся!
ПО НЕМУ ПРОХОДИТ ТОК!

8 метров

Подведем теперь итоги,
Убедимся лишний раз:
**Безопасность на дороге –
ЭТО ГЛАВНОЕ ДЛЯ НАС!**





© ООО ИПЦ Планета 2010

По заказу службы Охраны труда и промышленной безопасности
Юго-восточной железной дороги – филиала ОАО «РЖД»

Тираж – 2000 экз.

© Л.Л.Акимова. Стихи, 2010

© Д.Н.Попова. Дизайн и рисунки, 2010



Сними наушники и капюшон вблизи железной дороги! Они мешают заметить поезд!

Железная дорога – зона повышенной опасности. ОАО «РЖД» ежегодно проводит работу по совершенствованию методов обеспечения безопасности на железной дороге. ОАО «РЖД» призывает граждан быть бдительными, находясь вблизи объектов железнодорожного транспорта, беречь свою жизнь и предупреждать об угрозах окружающих.

Для крутого селфи не обязательно рисковать своей жизнью!
Не проверяй себя на прочность!
Это может быть твое последнее селфи!
Сделай селфи, которое понравится твоей маме!



**Не делай селфи
около железной
дороги**



**Не делай селфи
из окна поезда**



**Не делай селфи
на платформе**



**Не делай селфи
на крыше поезда**





**ОПАСНО ПРИБЛИЖАТЬСЯ
К ОБОРВАННОМУ ПРОВОДУ**